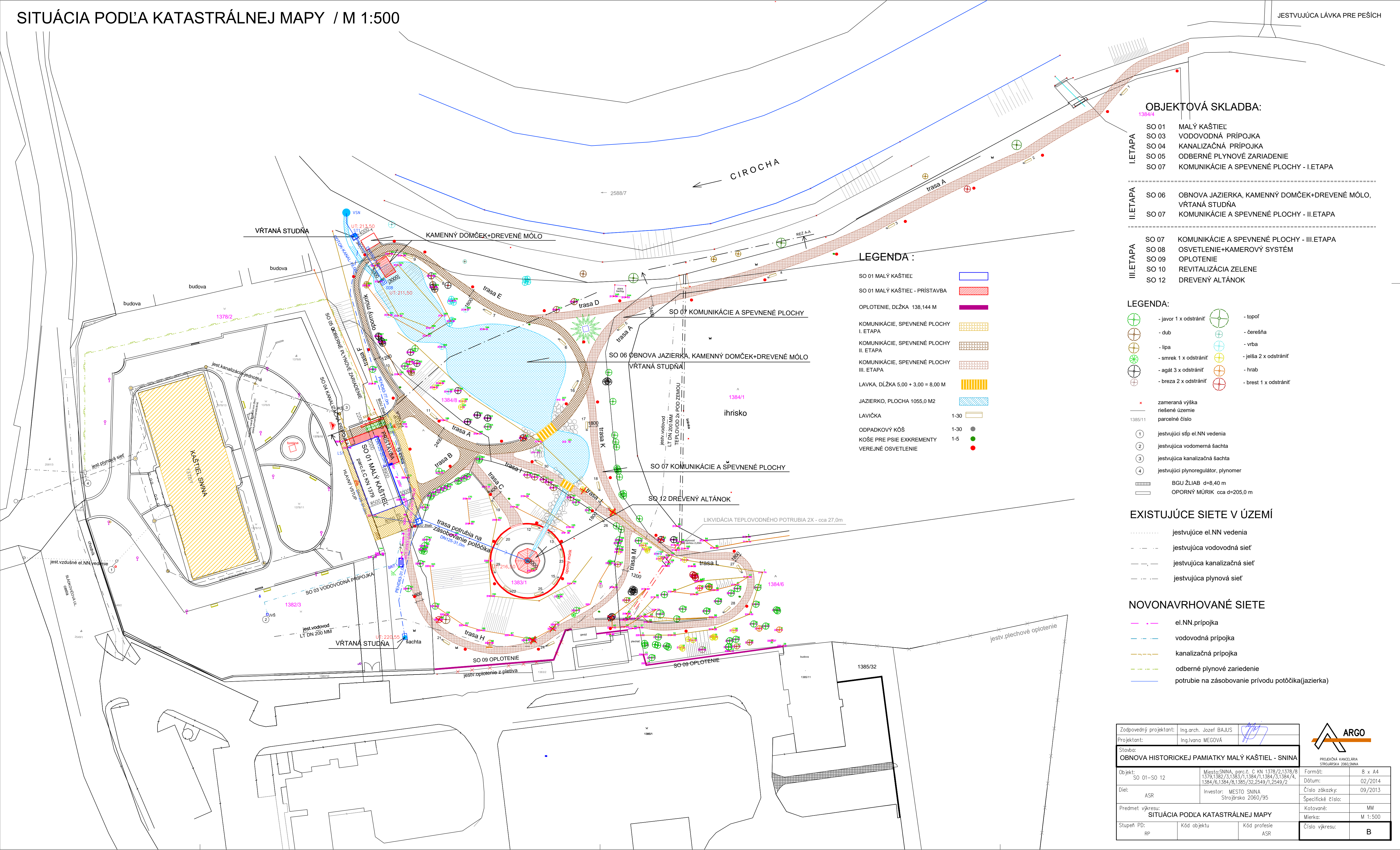


SITUÁCIA PODĽA KATASTRÁLNEJ MAPY / M 1:500



OBJEKTOVÁ SKLADBA:

I.ETAPA	SO 01	MALÝ KAŠTIEĽ
	SO 03	VODOVODNÁ PRÍPOJKA
	SO 04	KANALIZAČNÁ PRÍPOJKA
	SO 05	ODBERNÉ PLYNOVÉ ZARIADENIE
	SO 07	KOMUNIKÁCIE A SPEVNENÉ PLOCHY - I.ETAPA
II.ETAPA	SO 06	OBNOVA JAZIERKA, KAMENNÝ DOMČEK+DREVENÉ MÓLO, VŔTANÁ STUDŇA
	SO 07	KOMUNIKÁCIE A SPEVNENÉ PLOCHY - II.ETAPA
III.ETAPA	SO 07	KOMUNIKÁCIE A SPEVNENÉ PLOCHY - III.ETAPA
	SO 08	OSVETLENIE+KAMEROVÝ SYSTÉM
	SO 09	OPLOTENIE
	SO 10	REVITALIZÁCIA ZELENÉ
	SO 12	DREVENÝ ALTÁNOK

LEGENDA :

SO 01 MALÝ KAŠTIEĽ	
SO 01 MALÝ KAŠTIEĽ - PRÍSTAVBA	
OPLOTENIE, DĹŽKA 138,144 M	
KOMUNIKÁCIE, SPEVNENÉ PLOCHY I. ETAPA	
KOMUNIKÁCIE, SPEVNENÉ PLOCHY II. ETAPA	
KOMUNIKÁCIE, SPEVNENÉ PLOCHY III. ETAPA	
LAVKA, DĹŽKA 5,00 + 3,00 = 8,00 M	
JAZIERKO, PLOCHA 1055,0 M2	
LAVIČKA	
ODPADKOVÝ KÔŠ	
KOŠE PRE PSIE EKREMENTY	
VEREJNÉ OSVETLENIE	

LEGENDA:

	- javor 1 x odstrániť		- topol
	- dub		- čerešňa
	- lipa		- vrba
	- smrek 1 x odstrániť		- jeľša 2 x odstrániť
	- agát 3 x odstrániť		- hrab
	- breza 2 x odstrániť		- brest 1 x odstrániť

x	zameraná výška
1385/11	riešené územie
1	parcele číslo
1	jestvujúci stĺp el.NN vedenia
2	jestvujúca vodomerná šachta
3	jestvujúca kanalizačná šachta
4	jestvujúci plynoregulátor, plynomer
	BGU ŽLIAB d=8,40 m
	OPORNÝ MŮRIK cca d=205,0 m

EXISTUJÚCE SIETE V ÚZEMÍ

.....	jestvujúce el.NN vedenia
- - - -	jestvujúca vodo vodná sieť
— — —	jestvujúca kanalizačná sieť
— — —	jestvujúca plynová sieť

NOVONAVRHOVANÉ SIETE

— — —	el.NN.prípojka
— — —	vodo vodná prípojka
— — —	kanalizačná prípojka
— — —	odberné plynové zariadenie
— — —	potrubie na zásobovanie prívodu potôčika(jazierka)

Zodpovedný projektant:	Ing.arch. Jozef BAJUS	
Projektant:	Ing.Ivana MEGOVÁ	
Stavba: OBNOVA HISTORICKEJ PAMIATKY MALÝ KAŠTIEĽ - SNINA		
Objekt:	SO 01–SO 12	Miesto:SNINA, parc.č. C KN 1378/2,1378/8, 1379,1382/3,1383/1,1384/1,1384/3,1384/4, 1384/6,1384/8,1385/32,2549/1,2549/2
Diel:	ASR	Investor: MESTO SNINA, Srojársko 2060/95
Predmet výkresu: SITUÁCIA PODĽA KATASTRÁLNEJ MAPY		Formát: 8 x A4
Stupeň PD:	RP	Dátum: 02/2014
Kód objektu	Kód profesie	Číslo zákazky: 09/2013
ASR	ASR	Špecifické číslo: MM
		Kotované: M 1:500
		Číslo výkresu: B



PROJEKČNÁ KANCELÁRIA  
STROJÁRSKA 2060, SNINA